

Optimální manipulace

Gradia Core a **GC Fiber Post** vám poskytují několik výhod v manipulaci, díky nimž jsou vašimi ideálními partnery pro zhotovování vysoce kvalitních dostaveb.

- **Snadné bondování s menším počtem kroků:**
Samoleptací duálně tuhnoucí bondovací systém **Gradia Core** využívá zjednodušenou aplikaci v jednom kroku.
- **Pohodlný dávkovací a kartušový systém:**
Díky velmi malým prodlouženým kanylám lze materiál dávkovat přesně a beze zbytků.
- **Cementování a dostavba pahýlu s 1 materiálem:**
Díky upravené viskozitě a thixotropním vlastnostem **Gradia Core** během cementování čepu pod tlakem zatéká, avšak při dostavbě pahýlu zůstává fixovaný na místě.



Dokonalá zatékavost pro cementování čepu



Ideální thixotropní vlastnosti pro dostavbu pahýlu

- **Broušení podobné dentinu:**
Díky obsahu plniva se materiál při broušení chová jako přírodní dentin. Dokončování je díky tomu snazší a okraje na rozhraní struktury zubu a hmoty pahýlu jsou hladké.
- **Pracujte svým tempem:**
Pracujte svým tempem, **Gradia Core** vám poskytuje ideální dobu pro práci i tuhnutí v režimu světelné polymerace nebo duálně tuhnutí. Díky velmi účinnému prvotnímu vytvrzení může konečná fáze začít již po 5 minutách po aplikaci.
- **Radioopacita:**
GC Fiber Post a **Gradia Core** jsou jedinečně uzpůsobeny pro snadné monitorování pomocí rentgenu. Radioopacita **Gradia Core** je lepší než u skloviny.



Dr. D'Incau

Balení

GC Gradia Core a **GC Fiber Post** jsou k dostání jako výběr pohodlných balení, aby vyhovely potřebám vaší praxe.



GC GRADIA CORE

Sada GC Gradia Core

1 **GC Gradia Core** kartuše 10 ml (20 g); 1 samoleptací bondovací tekutina A 3 ml; 1 samoleptací bondovací tekutina B 1,5 ml; 20 kanyl Automix, 20 prodloužených kanyl Endo, 1 míchací nádoba; 1 držák s aplikátory, 25 mikro tipů

Úvodní balení GC Gradia Core

1 Sada **GC Gradia Core**; 1 dávkovač na kartuše (pistole)

Náhradní balení

GC Gradia Core kartuše náhradní balení: 1 kartuše **Gradia Core** 10 ml (20 g), 20 kanyl Automix, 20 prodloužených kanyl Endo; **GC Gradia Core** samoleptací bondovací tekutina A náhradní balení; lahvička 3 ml; **GC Gradia Core** samoleptací bondovací tekutina B náhradní balení; lahvička 1,5 ml

Příslušenství

GC Gradia Core dávkovač na kartuše (pistole), 1 kus

GC FIBER POST

Sortimentní sada GC Fiber Post

15 **Fiber Posts**: 5 ks 1,0 mm, 5 ks 1,2 mm, 5 ks 1,4 mm; 2 vrtáčky: 1 ks 1,2 mm, 1 ks 1,4 mm

Úvodní balení GC Fiber Post

1 **GC Fiber Post** sortimentní sada; 1 keramický primer

Náhradní balení

GC Fiber Post náhradní balení; 10 **Fiber Posts** jednodávkové blistry ve velikostech 0,8; 1,0; 1,2; 1,4; 1,6; **GC Fiber Post** vrtáčky náhradní balení; 1 ks ve velikosti 1,2; 1,4; 1,6; **GC** keramický primer: 2 lahvičky po 2 ml tekutiny

Systém

Kompletní systém GC Gradia Core a GC Fiber Post

1 **GC Fiber Post** sortimentní sada; 1 keramický primer; 1 **GC Gradia Core** sada; 1 **GC Gradia Core** dávkovač na kartuše (pistole)

GC EUROPE N.V. Head Office Researchpark Haasrode-Leuven 1240 Interleuvenlaan 33 B - 3001 Leuven
Tel. +32.16.74.10.00 Fax. +32.16.40.48.32 info@gceurope.com www.gceurope.com

GC EUROPE N.V. Czech R. & Slovakia V Olšínách 82 CZ - 100 00 Prague 10
Tel. +420.274.771.965 Fax. +420.274.771.965 czech@eeo.gceurope.com www.eeo.gceurope.com

'GC.'

z OLF 8 64 CZ 03/10

'GC.'

Gradia Core™
a **Fiber Post™**
od **GC.**

Kompletní systém
pro estetickou
dostavbu pahýlů
a fixaci čepů
během jedné návštěvy.

Zjednodušte si každodenní práci díky inteligentnímu systému

Chtěli byste u svých dostaveb pahýlů spojit jednoduchá klinická řešení s úsporou času a co nejlepším výsledkem a estetikou?

GC zúročila své bohaté zkušenosti světové jedničky v technologii dentálních materiálů v novém systému pro dostavby kořenových pahýlů **Gradia Core** a **GC Fiber Post**.

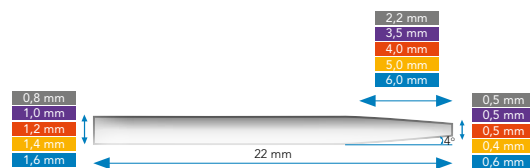
Konečně si můžete zjednodušit život, a to díky ideální kombinaci vláknitých čepů a kompozitního materiálu k fixaci a rekonstrukci pahýlů, která při použití konzervativního přístupu nabízí lepší manipulační vlastnosti a dlouhodobé výsledky.

K zubům šetrný systém na bázi zásad minimální intervence:

- Minimální preparace zubu:** díky skvělému adhezivnímu materiálu **Gradia Core** lze použít konzervativní preparační techniku.

- Minimální rozšiřování kořenového kanálku:** široký výběr velikostí **GC Fiber Post** umožňuje minimální preparaci kanálku.

- Minimální tlak na zbylou strukturu zubu:** na rozdíl od litých inlejevých pahýlů nebo kovových čepů je modul pružnosti systému **GC Fiber Post** a **Gradia Core** podobný modulu pružnosti přirozeného dentinu, takže tlak se lépe rozloží, a riziko fraktury kořene se tak minimalizuje. A díky jedinému materiálu k fixaci i dostavbě pahýlu se celá konstrukce stává jednotou.



Počítačem simulované cvičné nastavení

Litý kovový čep

Čep ze skleněného vlákna + pryskyřice

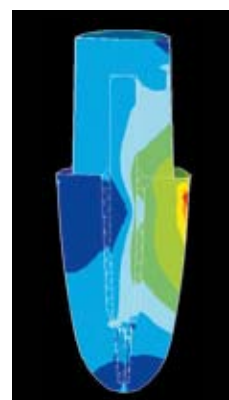
Červené části ukazují, že na rozhraní mezi pahýlem a strukturou zubu dochází k velké zátěži jak pahýlu, tak čepu.

Zátěž se rozloží na celou strukturu a postupně uniká.

Vložení pod úhlem 45°



Zubní klinika Nihonbashi, Universita v Tokiu, Fakulta strojní Dr. Shintani (Japonská stomatologická universita)



Krok za krokem

Systém **GC Fiber Post** a **Gradia Core** můžete snadno začlenit do své každodenní dentální praxe s dostavbami. Stačí jenom vypreparovat, bondovat, ztmelit a můžete začít s dostavbou!

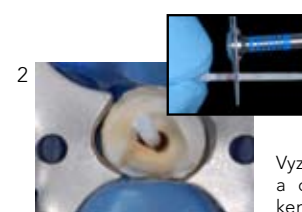
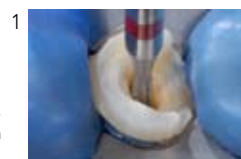
Vypreparujte kanálek, přitom nechte 4 mm gutaperče.

Smíchejte tekutiny A a B samoleptacího bondu Gradia Core.

10 sekund osušte proudem vzduchu pod středním tlakem.

Na **GC Fiber Post** naneste silanový vazebný prostředek, jako např. keramický primer A&B a osušte.

Pokračujte v dávkování **Gradia Core** kolem čepu a vytvořte pahýl.



Vyzkoušejte čep na místě a diamantovým kotoučkem upravte jeho délku.

Smíchaný samoleptací bond naneste na preparovaný kořenový kanálek a koronální strukturu zubu a nechte 30 sekund působit.

10 sekund vytvrzujte světlem.

Do kořenového kanálku nadávkujte **Gradia Core**, usadte čep a několik sekund vytvrzujte světlem.

Povrchy vytvrzujte světlem, každý 10 sekund. Po ztuhnutí opracujte pahýl běžnou technikou.

Přinášíme to nejlepší v záchovné stomatologii

SPOLEHLIVÁ ADHEZE

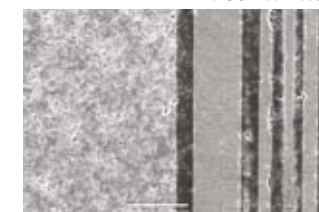
Duální tuhnutí a kontaktní tuhnutí pro vysokou vazebnou pevnost:

Samoleptací jednokrokový bond **Gradia Core** vytvrzuje spolehlivě a důkladně, a to v obou režimech polymerace. Navíc obsahuje akcelerator polymerace, který napomáhá tuhnutí hmoty jádra při kontaktu s rozhraním.

Jedinečná vodivost světla:

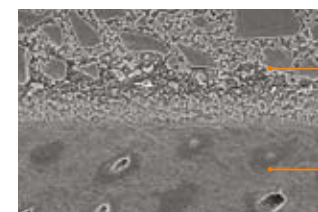
Díky vynikající světelné vodivosti **GC Fiber Posts** navíc zajišťuje polymeraci materiálu u hluboce umístěného čepu.

Adhezivní rozhraní mezi Gradia Core a GC Fiber Post



Gradia Core GC Fiber Post
Druhá katedra protetické stomatologie, Stomatologická universita, Tsurumi

Adhezivní rozhraní mezi Gradia Core a dentinem



Klinika zubního lékařství, Toranomon



GC Fiber Post



Konkurence Prof. M. Ferrari

OPTIMÁLNÍ VÝSLEDEK

Silná podpora protetického prvku:

Gradia Core obsahuje 75 % hutného plniva, které materiálu dodává vysokou pevnost v tlaku a zvyšuje jeho odolnost vůči okluzálnímu tlaku. Na druhou stranu nabízejí vláknité čepy **GC Fiber Posts** vysokou hustotu skleněných vláken (77% hmotnosti) bez strukturálních změn a zajišťují vysokou odolnost vůči zátěži.



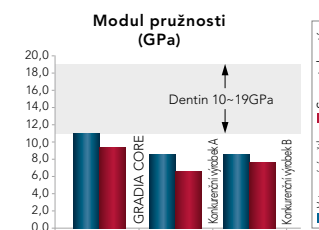
Příčný řez



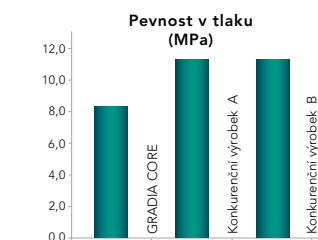
Podélný řez

Vyvážené fyzikální vlastnosti:

Pro snížení rizika fraktury kořene a zajištění dlouhotrvajících dostaveb má **Gradia Core** modul pružnosti podobný dentinu a nízké napětí ze smršťování.



Zdroj: Interní údaje Oddělení pro výzkum a vývoj GC



Zdroj: Interní údaje Oddělení pro výzkum a vývoj GC