



# Chraňte fisury prořezávajících se molárů od samého začátku

Ochrana čerstvě prořezaného nezralého moláru, který je během prvních 12 až 18 měsíců velmi citlivý na působení kyselin, má zásadní význam.

Na rozdíl od kompozitních pryskyřic se Fuji Triage chemicky váže na sklovinu a dentin ve vlhkém prostředí a rovněž chrání povrch zubu před kyselinami a působením bakterií.

Pečetění fisur: krok za krokem



Odstraňte plak z fisur a zbylého okluzálního povrchu. Bez bondování - bez leptání.



Díky tenké trysce a zatékavosti proniká Fuji Triage snáze do hlubokých fisur. 1 kapsle vystačí na více připravených zubů.



Růžová barva napomáhá vizualizaci při nanášení a sledování a usnadňuje komunikaci s pacientem.

Dr. M. Blique, Francie

Jednoduchá a účinná ochrana pro mladé pacienty

# Maximální ochrana povrchu pouze v několika krocích



1. Mechanicky odstraňte plak z fisur pomocí kuželovitého kartáčku.



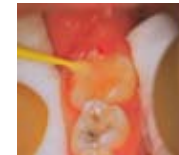
2. Naneste GC Dentin Conditioner pro další vyčištění okluzálního povrchu. Vyhněte se přesušení povrchu po vypláchnutí.



3. Tenký film Fuji Triage rozetřete po celém okluzálním povrchu, včetně jamek a fisur.



4. Aktivace tzv. tuhnutí na povel (urychlené samotuhnutí) do 20 - 40 sekund\* anebo samotuhnutí do 4 minut.



5. Naneste GC Fuji Varnish anebo GC Fuji Coat LC ihned po umístění.

Dr. E. Van Amerongen, Nizozemí

\* Urychlené tuhnutí na povel je k dispozici pouze u Fuji Triage Pink (růžový)



## GC Fuji Triage

**Kapsle Fuji Triage**  
50 kapslí (smíchaný objem v jedné kapsli 0,13 ml)

**Fuji Triage prášek/tekutina**  
Balení 1-1: 15 g prášku, 10 g (8 ml) tekutiny, 6 g (5,7 ml) Dentin Conditioner, lopatka na prášek, míšící podložka

K dispozici v odstínech bílý a růžový (Pink a White).

**GC EUROPE N.V.**  
Head Office  
Researchpark Haasrode-Leuven 1240  
Interleuvenlaan 33  
B - 3001 Leuven  
Tel. +32.16.74.10.00  
Fax. +32.16.40.48.32  
info@gceurope.com  
www.gceurope.com

**Doplňky pro optimální výsledky**  
Pro lepší adhezi:  
GC Cavity Conditioner / GC Dentin Conditioner

K zabránění dehydratace po počátečním ztuhnutí:  
GC Fuji Varnish / GC Fuji Coat LC

**GC EUROPE N.V.**  
GC EEO - Czech R. & Slovakia  
V Olšinách 82  
CZ - 100 00 Prague 10  
Tel. +420.274.771.965  
Fax. +420.274.771.965  
czech@eoo.gceurope.com  
www.eoo.gceurope.com

# Nejuniverzálnější ochrana - i ve vlhkém prostředí



Fuji Triage od GC.

Víc než jen pečetidlo  
Funguje tam, kde to jiné nedokáže

**'GC.'**

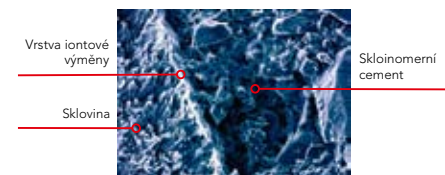
**'GC.'**

z LLF CZ 2 09 01/11

# Vynikající ochrana přesně tehdy a tam, kde ji potřebujete

Dítě, dospělý nebo senior - všem může být užitečná ochrana a zpevnění, které Fuji Triage nabízí. Tento unikátní skloionomerní cement, tolerantní vůči vlhkosti a s extrémním uvolňováním fluoridu, je ideálním partnerem pro pacienta i stomatologa při mnoha příležitostech!

- Samoadheze a silné pečetění okrajů bez bondování nebo leptání



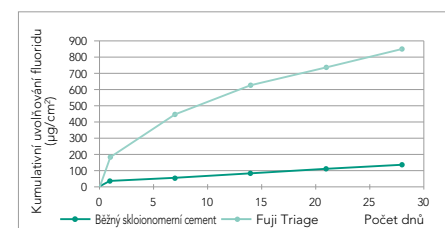
Obrázek z rastrovacího mikroskopu. Dr. H. Ngo.  
Vrstva iontové výměny je viditelná, což znamená silnou chemickou vazbu.

- Estetická bílá nebo světle růžová barva pro vizualizaci a sledování



Optimální viskozita pro zatékání a udržení na místě

- 6krát vyšší uvolňování fluoridu pro dokonalou ochranu



Interní údaje o výzkumu a vývoji firmy GC a podrobnosti testů k dispozici na vyžádání

Rychlost uvolňování fluoridu je šestinásobná ve srovnání s běžným skloionomerem - mnohem vyšší než u jiných pryskyřičných pečetidel.

- Zatékavost a tolerance vůči vlhkosti napomáhají Fuji Triage proniknout do hlubokých jamek a fisur



Tolerance vůči vlhkosti umožňuje nanášení bez potřeby izolace nebo kofrdamu.

- Pracujte svým tempem: samotuhnutí do 4 minut nebo rychlejší tuhnutí tzv. na povel už do 20 až 40 sekund\*



Dr. E. Van Amerongen, Nizozemí

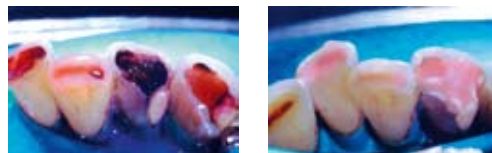
\*Zrychlené tuhnutí tzv. na povel je k dispozici pouze u Fuji Triage Pink

# Prokázaná a účinná ochrana v širokém spektru klinických situací

Fuji Triage je univerzální výrobek určený k ochraně a kontrole zubního kazu. Je speciálně určen k ochraně zdravé struktury zubu a na podporu remineralizace.

## Stabilizace zubního kazu

Pokud se u pacienta projeví několik aktivních lézí, Fuji Triage **zapečetí** otevřené kavity a **zabrání** šíření zubního kazu. Techniky stabilizace zubního kazu jsou obzvláště užitečné při ošetřování **starších pacientů, pacientů s dentální fobií, zdravotně oslabených a velmi mladých pacientů.**



Dr. H. Ngo, Austrálie

Pomocí ultra pomalého násadce nebo ručních rotačních nástrojů odstraňte pouze změkly dentin. Po obvodu připravte 2 mm čistých okrajů pro optimální pečetění. Fuji Triage zapečetí demineralizovaný dentin a uvolňuje fluorid k podpoře jeho remineralizace.

## Nepřímé překrytí pulpy

U velmi hlubokých kavit se vrstva **změkklého demineralizovaného dentinu nad dnem dřevové dutiny ponechává nedotčená**, aby se zabránilo expozici dřeně **\*\* a umožnila se vnitřní remineralizace.**



Dr. H. Ngo, Austrálie

Nanese se Fuji Triage pro vytvoření účinného zapečetění a umožnění hojení dentinu nad dnem dřevové dutiny.

## Minimálně invazivní výplně

Zvýšeným využíváním **technik minimální preparace** vznikla potřeba **zatékavějšího** skloionomeru, který se dobře **přizpůsobí mikropreparovaným kavitám.** Fuji Triage White (bílý) je preferovaným řešením díky své viskozitě, rychlému tuhnutí, hladkému povrchu po dokončení a estetickým vlastnostem.



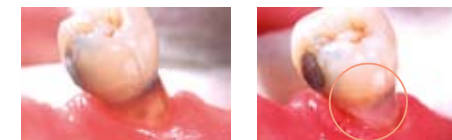
Dr. M. Basco, Itálie

Mikropreparaci lze provést pomocí ultrajemných diamantových vrtáček, vzduchové abraze a ozónových terapií.

\*\* Pod podmínkou, že pacient nevykazuje příznaky ireverzibilní pulpitidy

## Ochrana povrchu kořene a cervikální eroze

**Exponované povrchy kořene** jsou ohroženy **demineralizací v souvislosti se zubním kazem a erozí.** Nyní je možné **aktivně chránit** tyto vysoce ohrožené oblasti nanesením tenkého filmu Fuji Triage na povrch kořene.



Dr. H. Ngo, Austrálie

Ochranu povrchu kořene je možné sledovat zejména u pacientů se sníženým průtokem sliny a sníženou puřovací kapacitou.

## Léčba hypersenzitivity

Chemicky spolehlivá vazba pečetidla Fuji Triage zamezí zatékání tekutiny do dentinových tubulů, a tak poskytuje **okamžitou a dlouhodobou úlevu od přecitlivělosti.**

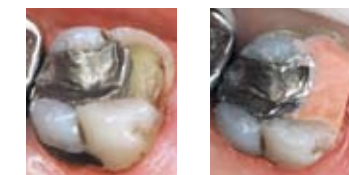


Dr. J. Frencken, Nizozemí

Zapečetíte dentinové tubuly pomocí Fuji Triage bez primárního leptání nebo bondování.

## Dočasné výplně

Fuji Triage je výbornou volbou založenou na studiích pro dočasné a přechodné výplně. Poskytuje vynikající ochranu proti bakteriím ve srovnání s cementy ze zinkoxidu/eugenolu a zinkfosfátu. Fuji Triage rovněž napomáhá prevenci sekundárního zubního kazu.



Dr. Jo. Laifargues, Francie

Při použití světle růžového odstínu je Fuji Triage snadno rozpoznatelný a vhodný pro pacienta jakožto dočasné řešení. V případě potřeby lze použít Fuji Triage bílý.

## Dočasné zapečetění endodontu

Pokud se Fuji Triage nanese ihned po vyplnění kořenového kanálku, zajistí **účinné zapečetění** proti prosakování (microleakage) a uvolňování fluoridu podporuje prevenci možné kontaminace v budoucnu.



Dr. A. Barabá, Chorvatsko

Po léčbě kořenového kanálku představuje Fuji Triage ideální bázi pro vrstvení, např. pod kompozitní výplně.