



Sledujte a identifikujte
nejdůležitější bakterie,
které způsobují zubní kaz,
pomocí **Saliva-Check Mutans**
od **GC**.



Kavity a počínající kavitace v podobě bílých křídových skvrn jsou příznakem aktivního onemocnění způsobeného kariogenními bakteriemi, jako je *Streptococcus mutans*.

Zlepšete preventivní opatření a motivujte své pacienty pomocí **Saliva-Check Mutans**, jednoduchého a přesného ambulantního testu, který během pouhých 15 minut určí u pacienta hladinu *S. Mutans*.



Minimální
Intervence

GC EUROPE N.V.
Head Office
Tel. +32.16.74.10.00
info@gceurope.com
www.gceurope.com

GC EUROPE N.V.
GC EEO - Czech Republic
Tel. +420.274.771.965
czech@eoo.gceurope.com
www.eoo.gceurope.com

GC



GC Saliva-Check Mutans

Ambulantní diagnostická pomůcka k rychlé detekci vysokých hladin *Streptococcus mutans*.

Proč testovat u pacienta hladinu *Streptococcus mutans*?

Bakterie druhu *Streptococcus mutans* hrají klíčovou roli při vzniku zubního kazu. Určení hladiny této bakterie ve slině společně s dalšími klinickými informacemi napomáhá určit míru rizika zubního kazu u pacientů.

Přesné výsledky za pouhých 15 minut

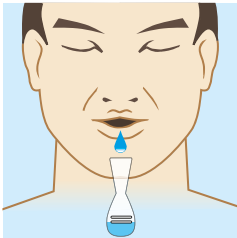
Saliva-Check Mutans využívá velmi specifický imunochromatografický proces. Ten nezávisí na růstu bakterií, takže nejsou potřeba inkubátory ani žádné jiné přístroje. Tradiční testování kultury proto již není nezbytné a **přesné výsledky získáte během pouhých 15 minut**. Přesnost testu je dána tím, že testovací proužek se skládá ze 2 monoklonálních protilátek, které **selektivně detekují** pouze druh *S. Mutans*, takže výsledky nejsou kontaminovány žádnými jinými bakteriemi.

Pokud je výsledek pozitivní, na testovací čarce (T) se objeví červená - znamená to, že hladina *S. Mutans* u pacienta představuje 500 000 nebo více jednotek tvořících kolonie na ml (cfu/ml) sliny.

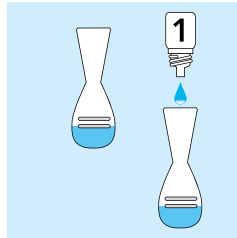
Koho testovat

- Nové pacienty - zejména děti a seniory
- Pacienty s nižší přirozenou ochranou ústní dutiny způsobenou nízkým průtokem sliny
- Pacienty s kyselou stravou, nízkým pH ústní dutiny, případně vysokou frekvencí zkrasitelných karbohydrátů
- Pacienty, kteří podstupují parodontologickou léčbu z důvodu vyššího rizika kazu povrchu kořene
- Pacienty před extenzivní restorativní terapií k prevenci opakovaného výskytu zubního kazu
- Rodiče, kteří očekávají dítě, případně pečují o malé dítě k prevenci přenosu

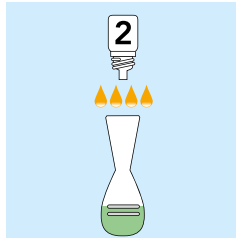
Jak testovat



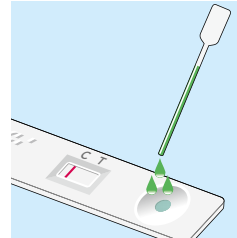
1. Žvýkejte vosk a sbírejte slinu.



2. Přidejte 1 kapku reakčního činidla č. 1 a nádobku 15 krát protřepejte.



3. Přidejte 4 kapky reakčního činidla č. 2 a třeste, dokud vzorek sliny nezezelená.

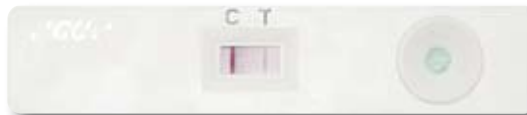


4. Do vzorkového okénka testovací pomůcky odměřte 3 dílky sliny a vyčkejte 15 minut.

5. Po 15 minutách zkontrolujte kontrolní čárku C a výsledek v testovacím okénku T.

a. Pozitivní výsledek

Pokud se objeví červená čárka, ať už slabá nebo zřetelná, znamená to, že hladina *S. Mutans* je vyšší než 500 000 cfu/ml *S. Mutans*.



b. Negativní výsledek

Pokud se neobjeví žádná červená čárka, znamená to, že hladina *S. Mutans* je nižší než 500 000 cfu/ml.



Balení

10 testovacích sad - každá obsahuje:

- testovací pomůcku MUTANS (1),
- parafínovou gumu (1), pipetu (1),
- mísící nádobku (1),
- 1 lahvičku s reakčním činidlem č. 1 (2 ml),
- 1 lahvičku s reakčním činidlem č. 2 (4 ml).



Motivujte a vzdělávejte své pacienty pomocí tohoto jasně viditelného 15ti minutového testu rizik.

GC