



G-ænial od GC

Univerzální výplňový materiál pro zhotovení přímých
neviditelných výplní.

Představuje systém výběru odstínů v závislosti na věku.



Vytvořte „svět æ-motion“ s **G-ænia**l od **GC**

Pátání je u konce. Už nemusíte hledat, protože univerzální výplňový materiál s výjimečným estetickým efektem je na světě - **G-ænia**l od **GC**.

Hledáte způsob, jak **co nejnadněji zhotovit neviditelné výplně**? GC představuje **G-ænia**l Anterior a Posterior, dva světlem tuhnutí výplňové materiály, které **GC** vyvinula na základě svých rozsáhlých odborných znalostí dentálních materiálů a podnětů od věrných uživatelů **Gradia Direct**.

Můžete se spolehnout na dlouhé roky zkušeností a know-how v oboru, které vedly k vytvoření G-ænia a přinášíjí **dokonalější zhotovování estetických výplní a schopnost dodat každé výplni co nejpřirozenější vzhled**. Pro G-æniale se rozhodnete na základě těchto hlavních důležitých charakteristik:

Systém odstínů Manipulace	Viskozita Leštitelnost	Radioopacita Estetika	Fyzikální vlastnosti Stálost barvy
------------------------------	---------------------------	--------------------------	---------------------------------------

G-ænia spojuje všechny tyto důležité vlastnosti v jednom uživatelsky přátelském výplňovém materiálu, který je určen pro:

Všechny třídy výplní



Vysoce estetické výplně v jediném nebo více odstínech



Neviditelné díky přirozenému odrazu světla

Těžkým úkolem pro každého stomatologa je vytvořit dokonale neviditelné výplně, které zajistí spokojenost pacienta v omezené časové lhůtě. Avšak napodobit barvu a odraz světla přirozeného zubu je obtížné. GC za pomoci veškerých svých odborných znalostí vyvinula **jedinečné složení** G-ænial, jehož **optické vlastnosti se vyrovnají vlastnostem přirozeného zubu**.

Jedinečné složení pro přirozený odraz světla

Naše vnímání chrupu je dáno odrazem světla z různých úhlů. Tento proces odrazu **světla** zevnitř přirozeného zubu ovlivňují rozdíly ve struktuře, např. **krystalky skloviny, dentinové tubuly, peritubulární dentin a rozhraní dentinu a skloviny**.

Také vnitřní struktura G-ænial sestává z **různých mnohostranných útvarů** - různorodých částíček, jež dodávají materiálu **jedinečný rozptyl světla**, a díky kterým **napodobuje odrazivé vlastnosti přirozeného zubu**.

Množství jednotlivých částic, jejich velikost a rozptyl v G-ænial je pečlivě vytvořen tak, aby jejich kombinací vzniklo několik různých rozhraní s různými odrazivými vlastnostmi. Výsledkem je **vnitřní odrazivost, která přesně reprodukuje odraz světla přirozeného zubu**.



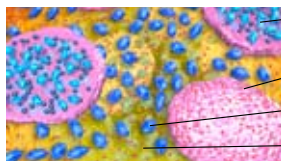
propustnost světla

fluorescence

odraz

Mr. F. Feydel, Francie
Dr. E. D'Incau, Francie

Složení G-ænial



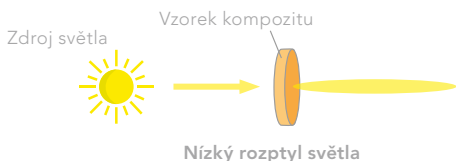
Vylepšené prepolymerizované plnivo

Prepolymerizované plnivo

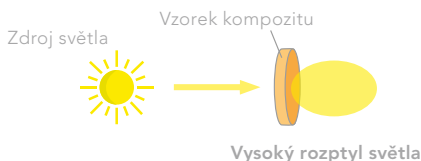
FAL - fluoro-hlinito-křemičité sklo
Nanosilika částice

Vysoký rozptyl světla pro zaručenou neviditelnost

K rozptylu světla dochází, když se světlo musí odchýlit ze svého přímého směru.



Nizký rozptyl světla



Vysoký rozptyl světla

Díky své schopnosti vysokého rozptylu světla G-ænial dokonale splyne s okolní kavitou. **Stačí použít jediný odstín** G-ænial a získáte **chameleonový efekt** tak vysokého standardu, že výplň svou barvou nejenom odpovídá okolnímu přirozenému zubu, ale **navíc splyne a stane se esteticky neviditelnou**.



Původní stav:
kavita v
kompozitním
bloku; odstín A3

Kavita vyplněná
materiálem od
konkurence -
kompozitem s
nízkým rozptylem
světla; odstín A2

Kavita vyplněná
G-ænial -
kompozitem
s vysokým
rozptylem světla;
odstín A2

Výjimečně

neviditelný vzhled

G-æniaal Vám přináší flexibilitu. G-æniaal je vhodný k použití u všech technik: od estetiky neviditelných prací s využitím jediného odstínu, po estetiky mistrovská díla u dostaveb s použitím více odstínů.

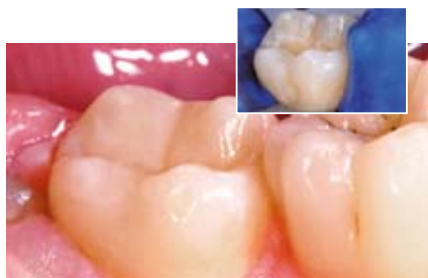
Výplň zhotovená pomocí techniky jediného odstínu je s G-æniaal estetiky „neviditelná“.

Řada výplňových materiálů, které jsou v současné době na trhu, ne vždy vyhovuje dnešnímu způsobu práce stomatologů. Ti jsou často nuceni činit kompromisy mezi estetickým vzhledem a jednoduchostí. Nyní se díky G-æniaal od GC nemusíte spokojit s málem a můžete svým pacientům nabídnout **ty nejlepší estetické výplně s jediným odstínem**.

Přibližně 95% při zhotovování přímých výplní zahrnuje použití pouze jediného odstínu výplňového materiálu. Je tomu tak proto, že jednoduchost materiálu celý proces urychluje a **minimalizuje čas strávený v ordinaci**. S G-æniaal získáte jistotu, protože budete vědět, že i s použitím jediného odstínu docílíte estetiky krásného vzhledu výplně, díky které **budou šťastní i Vaši pacienti**.



Dr. G. Aboudharam, Francie



Dr. E. D'Incau, Francie

Ještě dokonalejšího estetického vzhledu docílíte přidáním dalších odstínů.

Estetických výsledků lze docílit i u náročnějších případů za použití 2 nebo 3 odstínů, a to díky **zdokonalnému systému odstínů** navrženému pro G-æniaal. To znamená, že i vrstvení je jednodušší.

U komplexních estetických případů můžete G-æniaal dokonale sladit s okolní strukturou zubu přidáním dalších odstínů, **aniž byste museli obětovat jednoduchost nebo čas navíc**.



Pr. M. Peumans, Belgie



Dr. J. Smithson, UK

System odstínů, který pracuje s Vámi

Standardní odstíny

G-ænial 22 různých odstínů vychází z klasického vzorníku odstínů VITA*. V případech, kdy není nutné vrstvit, postačí k dosažení zaručených výsledků standardní odstíny: **výsledek odpovídá tomu, co vidíte**. K dispozici jsou verze Anterior a Posterior pro frontální i distální úseky chrupu, z nichž každá představuje křehkou rovnováhu mezi zabarvením, sytostí, světlostí barvy a průsvitností.



Speciální odstíny

Přestože ve většině případů lze skvělého vzhledu dosáhnout s použitím jediného odstínu; v některých situacích je lepší použít více odstínů, například pokud je nutné zhotovit rozsáhlou výplň. Řada G-ænial vám dává na výběr ze dvou druhů doplňkových, tzv. speciálních odstínů, které se nanášejí **pod standardní odstín** (vnitřní odstíny pro větší opacitu) **anebo na něj** (vnější odstíny pro průsvitnost).

Vnější speciální odstíny - jako náhrada skloviny

V zachovné stomatologii se barva a průsvitnost skloviny volí v závislosti **na věku pacienta**. Výběr odstínu skloviny probíhá následovně:



Sklovina Junior
pro mladé
pacienty



Sklovina Adult
pro dospělé
pacienty



Sklovina Senior
pro starší pacienty

Vnější speciální odstíny - k vytvoření specifických vizuálních efektů



Průsvitná (sklovina)
Simuluje u výplně
efekt hloubky



Incizální sklovina
Lze nanést na
okluzální třetinu
skloviny a přilehlé
povrchy, zejména
u mladých pacientů



Cervikální sklovina
Dodává správnou
průsvitnost potřebnou
k projasnění tmavšího
cervikálního dentinu

Vnitřní speciální odstíny - k dodání opacitu

Jde o opákní odstíny, které se nanášejí pod standardní odstíny k **proteplení** konečné barvy a odstranění typického „**temného vzhledu**“ v celých ústech. K dispozici pouze ve verzi G-ænial Anterior, nabízíme tři vnitřní speciální odstíny:



Vychutnejte si snadnou manipulaci bez námahy

G-æniäl Anterior a Posterior vám navíc nabízí vše, co potřebujete ke zhotovení skvělých, dlouhotrvajících výplní.

Snadná manipulace

G-æniäl je jedním z mála kompozitních materiálů, které se skutečně osvědčily jako **uživatelsky přátelské**, a to nejenom díky svému **zdokonalenému systému odstínů**, ale také díky tomu, že se jedná o jedinečný kompozit se **snadnou manipulací**.

GC předpokládá, že manipulaci s G-æniäl si oblíbíte díky jeho **složení a pracovnímu času**, které jsou vhodné pro výplně tříd:

G-æniäl Anterior

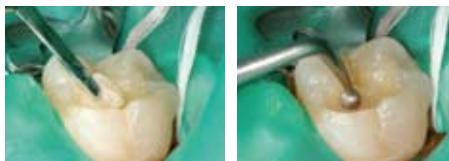


Dr. J. Tapia Guadix, Španělsko

Konzistence G-æniäl Anterior je stejná jako u Gradia Direct Anterior. Za více než 6 let testování bylo jednoznačně prokázáno, že **je to právě konzistence, která tomuto materiálu dodává varozuhodnosti**.

Pracovní čas je přibližně 4 minuty při okolním světle, díky čemuž lze pracovat v klidu i v případech, kdy je nutné zhotovit vícevrstvé výplně.

G-æniäl Posterior



Dr. J. Tapia Guadix, Španělsko

Viskozita G-æniäl Posterior byla přizpůsobena pro aplikaci do postranních úseků, která často vyžaduje použití **kompaktnějšího** materiálu. Díky své konzistenci se G-æniäl Posterior **snadno modeluje, je thixotropní a dobře se přizpůsobí stěnám kavity**.

Dobrá leštitelnost

Pro lepší vzhled výplně se G-æniäl **rychle a snadno leští**, takže výsledný povrch je hladký a lesklý.



Dr. J. Tapia Guadix, Španělsko

Ideální vlastnosti pro vytvoření dlouhodobě estetického vzhledu

Jednodušší následné kontroly



Dr. E. D'Incau, Francie

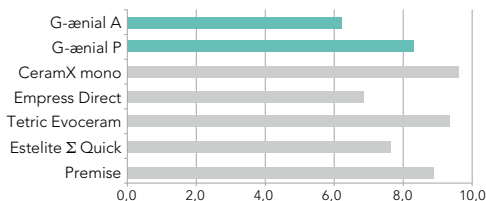
Dr. J. Sabbagh, Belgie

Přestože jsou na pohled neviditelné, lze G-ænial Anterior i Posterior snadno rozpoznat rentgenem. Unikátní a GC patentovaná **technologie HDR (High Density Radiopaque)** výrazně zvyšuje radioopacitu G-ænial, aniž by se tím narušil estetický vzhled.

Pevný a pružný

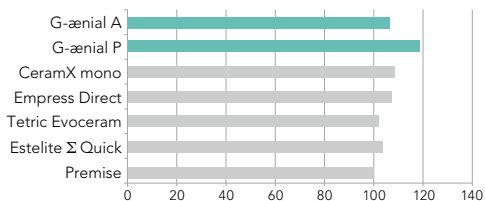
G-ænial Anterior i Posterior vykazují vysokou pevnost při lomu a pevnost v ohybu společně s nízkým modulem pružnosti, který zabrání ohybání a působení okluzálních sil, stejně jako šíření prasklin. Všechny tyto důležité vlastnosti pohromadě jsou zárukou **velmi trvanlivých výplní**.

Modul pružnosti (GPa)



Source: Interní údaje Oddělení pro výzkum a vývoj GC
Test provedený podle ISO 4049:2000

Pevnost v ohybu (MPa)



Source: Interní údaje Oddělení pro výzkum a vývoj GC
Test provedený podle ISO 4049:2000



TUBY

Quick Start Kit 7 tub:

A1, A2, A3, B2, JE, AE, IE a vzorník odstínů

Advanced Kit 7 tub:

A3.5, AO2, AO3, B1, B3, C3, TE

Náhradní balení

1 tuba ve všech dostupných odstínech

APLIKÁTORY UNITIP

Quick Start Kit Po 5 unitípech:

A1, A2, A3, B2, JE, AE, IE a vzorník odstínů

Advanced Kit Po 5 unitípech:

A3.5, AO2, AO3, B1, B3, C3, TE

Náhradní balení

20 unitipů: A1, A2, A3, A3.5, AO3, CV, AE, IE, P-A1, P-A2, P-A3, P-A3.5, P-JE, P-IE

10 unitipů: BW, A4, B1, B2, B3, C3, CVD, AO2, AO4, JE, TE, SE, CVE, XBW

VITA® je registrovanou obchodní známkou Vita Zahnfabrik, Bad Säckingen, Německo

ODSTÍNY ANTERIOR

Standardní: BW, A1, A2, A3, A3.5, A4, B1, B2, B3, C3, CVD, XBW, CV

Vnitřní speciální: AO2, AO3, AO4

Vnější speciální: JE, AE, SE, IE, TE, CVE

ODSTÍNY POSTERIOR

Standardní: P-A1, P-A2, P-A3, P-A3.5

Vnější speciální: P-JE, P-IE

DOPLŇKY

Vzorník, Aplikátor unitipů

Obsah unitipu: anterior 0,16 ml (0,28 g)
a posterior 0,16 ml (0,33 g)

Obsah tuby: anterior 2,7 ml (4,7 g)
a posterior 2,7 ml (5,5 g)

GC EUROPE N.V.

Head Office
Researchpark Haasrode-Leuven 1240
Interleuvenlaan 33
B-3001 Leuven
Tel. +32.16.74.10.00
Fax. +32.16.40.48.32
info@gceurope.com
www.gceurope.com

GC EUROPE N.V.

GC EEO - Czech R. & Slovakia
V Olšinách 82
CZ - 100 00 Prague 10
Tel. +420.274.771.965
Fax. +420.274.771.965
czech@eoo.gceurope.com
www.eoo.gceurope.com