



Vaše preferovaná technika - krok za krokem

G-ænial Bond samoleptání

Rychlé, jednoduché a účinné: s použitím G-ænial Bond trvá technika samoleptání pouhých 30 sekund, a to od začátku až do konce.



Naneste 1 vrstvu G-ænial Bond a nechte po aplikaci 10 sekund působit.



Důkladně osušte po dobu 5 sekund pod MAXIMÁLNÍM tlakem vzduchu.



Polymerujte 10 sekund (5 sekund při použití G-Light).

Samoleptání G-ænial Bond se selektivním (volitelným) leptáním skloviny



Na 10 sekund naneste na sklovinu 35%-40% kyselinu fosforečnou.



Důkladně oplachujte po dobu 5 sekund.



Důkladně osušte 5 sekund, poté pokračujte s G-ænial Bond.



Informace k objednávce

004217 G-ænial Bond sada, 5 ml lahvička a příslušenství

004219 G-ænial Bond balení 3 lahviček, 3 x 5 ml lahvička

004220 G-ænial Bond náhradní balení, 1 x 5 ml lahvička

GC EUROPE N.V.
Head Office
Researchpark Haasrode-Leuven 1240
Interleuvenlaan 33
B - 3001 Leuven
Tel. +32.16.74.10.00
Fax. +32.16.40.48.32
info@gceurope.com
www.gceurope.com

GC EUROPE N.V.
GC EEO - Czech R. & Slovakia
V Olšinách 82
CZ - 100 00 Prague 10
Tel. +420.274.771.965
Fax. +420.274.771.965
czech@eoo.gceurope.com
www.eoo.gceurope.com

G-ænial Bond™ od GC

Přináší Vám to nejlepší

z adheziv 7. generace a zcela nový
přístup **selektivního leptání**



'GC.'

z OLF CZ 8 69 2/11

'GC.'

Jeden bond, dvě možnosti

Uvedením nového adheziva 7. generace, G-ænial Bond, Vám společnost GC s hrdostí představuje nové možnosti bondovacích technik.

S G-ænial Bond si můžete vybrat:

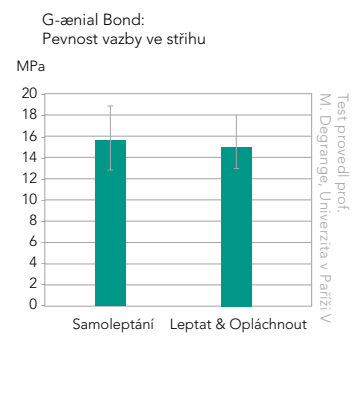
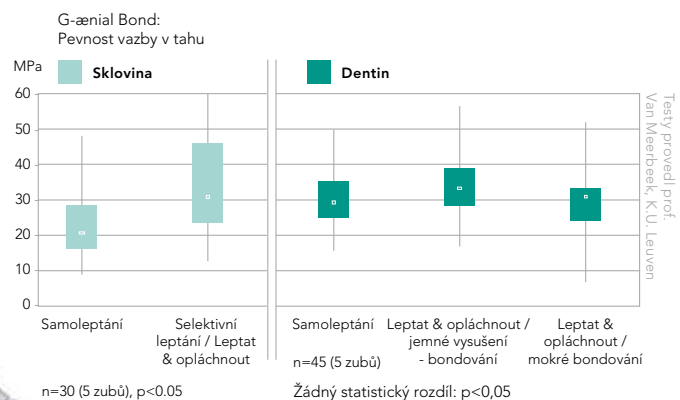
Postup samoleptání: Tento samoleptací bond v jedné lahvičce lze použít k samoleptání skloviny i dentinu. Je prokázána skvělá pevnost vazby ke sklovině i dentinu.

Postup selektivního (volitelného) leptání: Někteří stomatologové dávají přednost důkladnějšímu naleptání skloviny. Za tímto účelem lze před aplikací G-ænial Bond nanést na sklovinu na 10 sekund 35%-40% kyselinu fosforečnou.

Proč postup selektivního leptání?

Naleptání skloviny se dle výsledků testů osvědčilo jako účinný prostředek ke zvýšení pevnosti vazby ke sklovině, avšak bez přidané hodnoty pro dentin. Proto se naleptávání dentinu nedoporučuje. Na druhou stranu s G-ænial Bond je postup selektivního leptání velmi bezpečný. Z výsledků testů je zřejmé, že naleptáním dentinu se pevnost vazby nesnižuje, což znamená, že při náhodném zasažení dentinu leptáním nedochází k žádným nežádoucím účinkům.

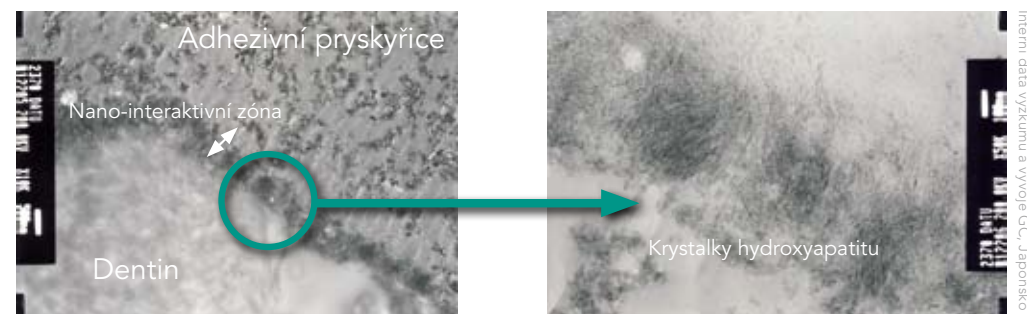
Tím, že umožňuje zvolit si postup selektivního leptání, nabízí G-ænial Bond bezpečné spojení toho nejlepšího z obojího: jednoduchost a sníženou pooperační citlivost samoleptacího adheziva spolu s větší pevností vazby na sklovinu, již se tradičně dosahovalo pouze pomocí adheziv typu „etch-and-rinse“ (leptat a opláchnout).



Trvanlivá, efektivní vazba

Nepřekonatelná pevnost vazby

Za svoji nepřekonatelnou pevnost samoleptací vazby na sklovinu vděčí G-ænial Bond svému jedinečnému složení. Monomer dimetakrylátu v G-ænial Bond zvyšuje prostupnost do skloviny a dentinu ve srovnání s jinými adhezivy, zatímco zvýšená hladina monomeru esteru fosforečného optimalizuje leptání.



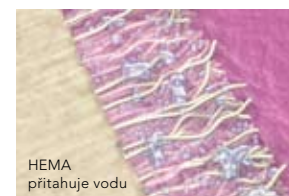
Použitím G-ænial Bond vznikne silná nano-interaktivní zóna (500 nm) s vysokým obsahem krystalků hydroxyapatitu. (TEM snímky demineralizovaného vzorku zvětšené 10 000 x a 50 000 x)

Bez obsahu HEMA pro dlouhotrvající vazbu

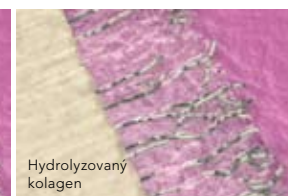
G-ænial Bond neobsahuje HEMA. Tím se zlepšuje pevnost vazby, jelikož dané místo nepřitahuje vodu, tedy nedochází k poškození (degradaci) kolagenových vláken.



G-ænial Bond - bez obsahu HEMA: trvalý v čase



Složení s obsahem HEMA: dochází k přitahování vody



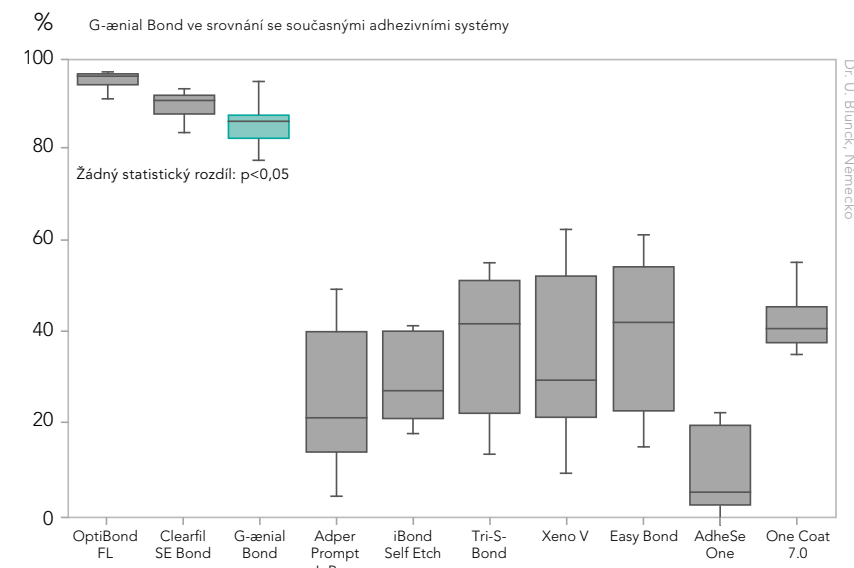
Složení s obsahem HEMA: poškození kolagenových vláken

Rozhraní dentin/adhezivum (nano-interaktivní zóna) a přítomnost krystalků hydroxyapatitu v této zóně společně se složením bez obsahu HEMA jsou klíčovými faktory pro nepřekonatelnou a dlouhotrvající pevnost vazby s G-ænial Bond.

Klinicky spolehlivá vazba

Vynikající okrajová integrita (celistvost)

Testy okrajové integrity provedl Dr. Uwe Blunck, Charité-Universitätsmedizin Berlin, Německo. Při použití G-ænial Bond v režimu samoleptání bylo provedeno procentuální vyhodnocení okrajové integrity u kavit I. třídy po termocyklaci a mechanickém zatížení. Výsledky testů odpovídají výsledkům známých konzistentních a spolehlivých vazebných systémů.



Klinicky dokázáno

Nezávislý test provedený Dr. Marcem Ferrarim z Univerzity v Sieně neprokázal žádnou pooperační citlivost u pacientů, jimž byla zhotovena výplň s použitím G-ænial Bond (testovány byly výplně II. a V. třídy).

Při kontrole po roce byly všechny kompozitní výplně klinicky uspokojivé bez sekundárního kazu, diskolorace okrajů nebo citlivosti.

	Kritéria a počet výplní vyhodnocovaných při kontrole po roce	
	Výplně II. třídy: G-ænial Bond + Kalore Počet vyšetřených pacientů = 40	Výplně II. třídy: G-ænial Bond + Gradia Direct LoFlo Počet vyšetřených pacientů = 50
Počet výskytů diskolorace okrajů	0	0
Počet sekundárních zubních kazů	0	0
Počet pozitivních testů vitality	40	50
Ztráta mezizubních kontaktů	0	/
Počet retencí	0	0
Počet fraktur	0	0
Žádná pooperační citlivost	0	0