

OKAMŽITÁ IMPLANTACE V ESTETICKÉ ZÓNĚ ZA POUŽITÍ IMPLANTÁTU OSSEOSPEED PROFILE EV



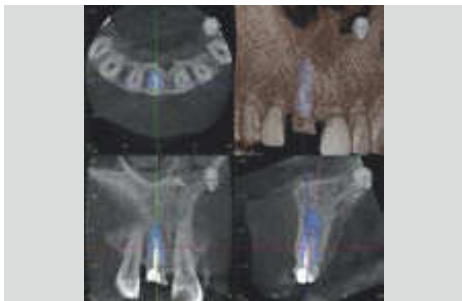
MICHAEL R. NORTON
BDS FDS RCS(Ed)

Specialist in Oral Surgery
Implant & Reconstructive Dentistry
London, UK
Adjunct Clinical Professor, UPenn,
Philadelphia, PA, USA

Pacient: 42letý muž, celkově zdravý, chrup s konzervačním ošetřením minimálního rozsahu, výborný stav parodontu. Zub 11 byl ošetřen endodonticky a estetickou korunkou po traumatu v dětství. Po sekundárním traumatu došlo k fraktuře korunky a pilřové části zubu.

Problém: zachování bukální kortikální kosti po extrakci zubu tak, aby bylo možné dosáhnout vysoce estetické rekonstrukce bez ústupu gingivy.

Postup léčby: extrakce a rekonstrukce za pomoci dentálního implantátu. Cílem bylo dosáhnout trvalého výsledku s minimálním rizikem nutnosti budoucích léčebných zásahů a estetický výsledek.



1. Plán ošetření dle CBCT – je možné použití implantátu OsseoSpeed Profile EV 4,8 o délce 13 mm. Všimněte si příznivé šířky a výšky alveolu, což umožnilo uvažovat o okamžité implantaci v den extrakce radixu zubu



2. Okluzální pohled na neporušený alveol bezprostředně po extrakci zubu



3. Kořen a korunka s jasnou lomnou linií po extrakci zubu



4. Dle chirurgického protokolu výrobce byla připravena štola pro umístění implantátu OsseoSpeed Profile EV 4,8 x 13 mm



5. Umístění implantátu bylo provedeno metodou flapless. Sklon a orientace implantátu byla dána pozicí prohlubně na zavaděči



6. Implantát OsseoSpeed Profile EV umístěný palatinálně tak, aby bylo možné zachování bukální stěny alveolu



7. Direct Abutment EV ke zhotovení provizorní korunky fixovaný v implantátu



8. Provizorní plastová korunka byla zhotovena pomocí Direct Abutment EV Heal Cap. Provizorium bylo zcela vyřazeno z okluze a artikulace



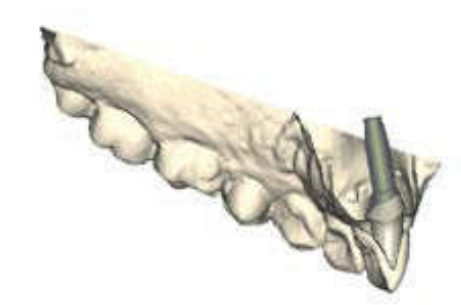
9. Zhojené měkké tkáně 12 týdnů po implantaci



10. K zachycení tvaru měkkých tkání okolo krčku korunky byla použita otkovovací kapna pro otevřenou metodu Implant Pick-Up Design Profile EV s flow kompozitním materiálem



11. Detail otisku s otkovovací kapnou a kompozitním materiálem



12. Plánování abutmentu ATLANTIS a finálního tvaru zubu v softwaru ATLANTIS VAD software – laterální pohled



13. Tvar a design abutmentu ATLANTIS ve 3D Editoru



14. Zirkoniový ATLANTIS Abutment s konkávním emergence profilem byl vyroben a vyzkoušen na hlavním modelu



15. Okraje umístěného abutmentu přesně kopírují kontury měkkých tkání



16. Definitivní celokeramická korunka vykazuje skvělou estetiku a měkké tkáně v okolí implantátu zdravý vzhled



17. Intraorální RTG potvrzující skvělý dosed suprakonstrukce a stav marginální kosti



18. Konečný estetický výsledek po 6 měsících